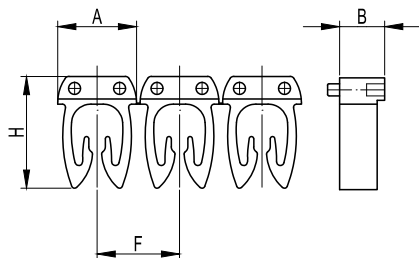


Системы маркировки

Система MARK 3



Назначение:

- для маркировки проводов без разъединения электрической цепи.

Отличительные особенности:

- боковые штифты надежно фиксируют соединение друг с другом и позволяют добиться точного выравнивания маркеров;
- все цвета маркеров соответствуют международной кодировке.

Материал:

- полиамид 6.6.

Температура эксплуатации:

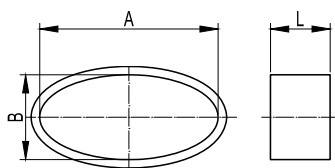
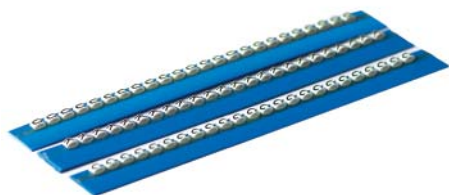
- от -30 до +70 °С.

Символ	Цвет символа	Цвет маркера	Сечение кабеля, 0,5–1,5 мм ²				Код	Сечение кабеля, 1,5–2,5 мм ²				Код	Сечение кабеля, 4–6 мм ²				Код	Кол-во символов в упак. шт.*
			A	B	F	H		A	B	F	H		A	B	F	H		
0	белый	черный					MKF0S1					MKF0S2					MKF0S3	200/160
1	белый	коричневый					MKF1S1					MKF1S2					MKF1S3	200/160
2	белый	красный					MKF2S1					MKF2S2					MKF2S3	200/160
3	черный	оранжевый					MKF3S1					MKF3S2					MKF3S3	200/160
4	черный	желтый					MKF4S1					MKF4S2					MKF4S3	200/160
5	белый	зеленый					MKF5S1					MKF5S2					MKF5S3	200/160
6	черный	голубой					MKF6S1					MKF6S2					MKF6S3	200/160
7	белый	фиолетовый					MKF7S1					MKF7S2					MKF7S3	200/160
8	черный	серый					MKF8S1					MKF8S2					MKF8S3	200/160
9	черный	белый					MKF9S1					MKF9S2					MKF9S3	200/160
A	черный	желтый					MKCAS1					MKCAS2					MKCAS3	200/160
B	черный	желтый					MKCBS1					MKCBS2					MKCBS3	200/160
C	черный	желтый					MKCCS1					MKCCS2					MKCCS3	200/160
D	черный	желтый					MKCDS1					MKCDS2					MKCDS3	200/160
E	черный	желтый					MKCES1					MKCES2					MKCES3	200/160
F	черный	желтый					MKCFS1					MKCFS2					MKCFS3	200/160
G	черный	желтый					MKCGS1					MKCGS2					MKCGS3	200/160
H	черный	желтый					MKCHS1					MKCHS2					MKCHS3	200/160
I	черный	желтый					MKCIS1					MKCIS2					MKCIS3	200/160
J	черный	желтый					MKCJS1					MKCJS2					MKCJS3	200/160
K	черный	желтый					MKCKS1					MKCKS2					MKCKS3	200/160
L	черный	желтый					MKCLS1					MKCLS2					MKCLS3	200/160
M	черный	желтый	4,6	3,0	4,75	6,55	MKCMS1	5,35	3,0	6,15	9,4	MKCMS2	7,6	3,0	6,15	9,4	MKCMS3	200/160
N	черный	желтый					MKCNS1					MKCNS2					MKCNS3	200/160
O	черный	желтый					MKCOS1					MKCOS2					MKCOS3	200/160
P	черный	желтый					MKCPS1					MKCPS2					MKCPS3	200/160
Q	черный	желтый					MKCQS1					MKCQS2					MKCQS3	200/160
R	черный	желтый					MKCRS1					MKCRS2					MKCRS3	200/160
S	черный	желтый					MKCSS1					MKCSS2					MKCSS3	200/160
T	черный	желтый					MKCTS1					MKCTS2					MKCTS3	200/160
U	черный	желтый					MKCUS1					MKCUS2					MKCUS3	200/160
V	черный	желтый					MKCVS1					MKCVS2					MKCVS3	200/160
W	черный	желтый					MKCWS1					MKCWS2					MKCWS3	200/160
X	черный	желтый					MKCXS1					MKCXS2					MKCXS3	200/160
Y	черный	желтый					MKCYS1					MKCYS2					MKCYS3	200/160
Z	черный	желтый					MKCZS1					MKCZS2					MKCZS3	200/160
Mr	черный	желтый					MKMPS1					MKMPS2					MKMPS3	200/160
+	черный	желтый					MKSPS1					MKSPS2					MKSPS3	200/160
-	черный	желтый					MKSMS1					MKSMS2					MKSMS3	200/160
*	черный	желтый					MKSGS1					MKSGS2					MKSGS3	200/160
(черный	желтый					MKSAS1					MKSAS2					MKSAS3	200/160
.	черный	желтый					MKSFS1					MKSFS2					MKSFS3	200/160
/	черный	желтый					MKSBS1					MKSBS2					MKSBS3	200/160
земля	черный	желтый					MKSGS1EARTH					MKSGS2EARTH					MKSGS3EARTH	200/160

* Сечение 0,5–2,5 – кратность 200, сечение 4–6 – кратность 160

Система маркировки трубочками

Планки с цифрами


Назначение:

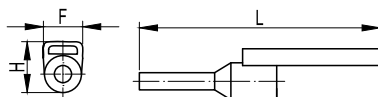
- предназначена для упрощения процесса идентификации низковольтного оборудования и кабельных трасс.

Отличительные особенности:

- выполняются в 2-х размерах (2,3 и 3,0 мм) с цифрами (от 0 до 9), буквами латинского алфавита (26 заглавных или прописных букв), знаками (+, - / и др.);
- также пустые планки различных цветов; каждая планка состоит из 24-х маркировочных элементов с предварительно напечатанными на них обозначениями или без них. Все элементы имеют одинаковый размер и наклеены на пластмассовую основу.

Символ	Цвет символа	Цвет основания	A, мм	B, мм	L, мм	Кол-во цифр на планке, шт.	Кол-во планок в упаковке, шт.	Код
0	черный	белый	4	1,5	2,1	24	10	BL117*00BW
	черный	желтый	4	1,5	2,1	24	10	BL117*00BY
1	черный	белый	4	1,5	2,1	24	10	BL117*01BW
	черный	желтый	4	1,5	2,1	24	10	BL117*01BY
2	черный	белый	4	1,5	2,1	24	10	BL117*02BW
	черный	желтый	4	1,5	2,1	24	10	BL117*02BY
3	черный	белый	4	1,5	2,1	24	10	BL117*03BW
	черный	желтый	4	1,5	2,1	24	10	BL117*03BY
4	черный	белый	4	1,5	2,1	24	10	BL117*04BW
	черный	желтый	4	1,5	2,1	24	10	BL117*04BY
5	черный	белый	4	1,5	2,1	24	10	BL117*05BW
	черный	желтый	4	1,5	2,1	24	10	BL117*05BY
6	черный	белый	4	1,5	2,1	24	10	BL117*06BW
	черный	желтый	4	1,5	2,1	24	10	BL117*06BY
7	черный	белый	4	1,5	2,1	24	10	BL117*07BW
	черный	желтый	4	1,5	2,1	24	10	BL117*07BY
8	черный	белый	4	1,5	2,1	24	10	BL117*08BW
	черный	желтый	4	1,5	2,1	24	10	BL117*08BY
9	черный	белый	4	1,5	2,1	24	10	BL117*09BW
	черный	желтый	4	1,5	2,1	24	10	BL117*09BY

Наконечник маркировочный


Материал наконечника:

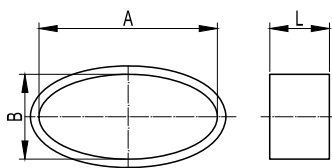
- электротехническая медь.

Отличительные особенности:

- наконечник объединяет в себе все преимущества механического и электрического соединения с четкой идентификацией.

Сечение, мм ²	Длина трубочки, мм	L, мм	F, мм	H, мм	Цвет	Упаковка, шт.	Код
0,5	14	23	4,9	7	оранжевый	200	710/05
0,75	14	23	4,9	7	нейтральный	200	710/07
1	14	23	4,9	7	желтый	200	710/10
1,5	14	23	4,9	7	красный	200	710/15
2,5	14	26	4,9	7	синий	200	710/25
4	14	26	4,9	7	серый	100	710/40
6	14	26	4,9	7	зеленый	100	710/60
10	14	26	4,9	7	коричневый	100	710/100
0,5	14	28	4,9	7	оранжевый	200	711/05
0,75	14	28	4,9	7	нейтральный	200	711/07
1	14	28	4,9	7	желтый	200	711/10
1,5	14	28	4,9	7	красный	200	711/15
2,5	14	31	4,9	7	синий	200	711/25
4	14	31	4,9	7	серый	100	711/40
6	14	31	4,9	7	зеленый	100	711/60

Планки с символами



Отличительные особенности:

- выполняются в 2-х размерах (2,3 мм и 3,0 мм) с цифрами (от 0 до 9), буквами латинского алфавита (26 заглавных или прописных букв), знаками (+, -, / и др.);
- пустые планки различных цветов;
- каждая планка состоит из 24-х маркировочных элементов с предварительно напечатанными на них обозначениями или без них, все элементы имеют одинаковый размер и наклеены на пластмассовую основу.

Символ	Цвет символа	Цвет основания	A, мм	B, мм	L, мм	Кол-во цифр на планке, шт.	Кол-во планок в упаковке, шт.	Код
+	черный	белый	4	1,5	2,1	24	10	BL117*10BW
	черный	желтый	4	1,5	2,1	24		BL117*10BY
-	черный	белый	4	1,5	2,1	24	10	BL117*11BW
	черный	желтый	4	1,5	2,1	24	10	BL117*11BY
земля	черный	белый	4	1,5	2,1	24	10	BL117*12BW
	черный	желтый	4	1,5	2,1	24	10	BL117*12BY
/	черный	белый	4	1,5	2,1	24	10	BL117*13BW
	черный	желтый	4	1,5	2,1	24	10	BL117*13BY
•	черный	белый	4	1,5	2,1	24	10	BL117*14BW
	черный	желтый	4	1,5	2,1	24	10	BL117*14BY
A	черный	белый	4	1,5	2,1	24	10	BL117*AABW
	черный	желтый	4	1,5	2,1	24	10	BL117*AABY
B	черный	белый	4	1,5	2,1	24	10	BL117*BBBW
	черный	желтый	4	1,5	2,1	24	10	BL117*BBBY
C	черный	белый	4	1,5	2,1	24	10	BL117*CCBW
	черный	желтый	4	1,5	2,1	24	10	BL117*CCBY
D	черный	белый	4	1,5	2,1	24	10	BL117*DCBW
	черный	желтый	4	1,5	2,1	24	10	BL117*DCBY
E	черный	белый	4	1,5	2,1	24	10	BL117*EEBW
	черный	желтый	4	1,5	2,1	24	10	BL117*EEBY
F	черный	белый	4	1,5	2,1	24	10	BL117*FFBW
	черный	желтый	4	1,5	2,1	24	10	BL117*FFBY
G	черный	белый	4	1,5	2,1	24	10	BL117*GGBW
	черный	желтый	4	1,5	2,1	24	10	BL117*GGBY
H	черный	белый	4	1,5	2,1	24	10	BL117*HHBW
	черный	желтый	4	1,5	2,1	24	10	BL117*HHBY
I	черный	белый	4	1,5	2,1	24	10	BL117*IIBW
	черный	желтый	4	1,5	2,1	24	10	BL117*IIBY
J	черный	белый	4	1,5	2,1	24	10	BL117*JJBW
	черный	желтый	4	1,5	2,1	24	10	BL117*JJBY
K	черный	белый	4	1,5	2,1	24	10	BL117*KKBW
	черный	желтый	4	1,5	2,1	24	10	BL117*KKBY
L	черный	белый	4	1,5	2,1	24	10	BL117*LLBW
	черный	желтый	4	1,5	2,1	24	10	BL117*LLBY
M	черный	белый	4	1,5	2,1	24	10	BL117*MMBW
	черный	желтый	4	1,5	2,1	24	10	BL117*MMBY
N	черный	белый	4	1,5	2,1	24	10	BL117*NNBW
	черный	желтый	4	1,5	2,1	24	10	BL117*NNBY
O	черный	белый	4	1,5	2,1	24	10	BL117*OOBW
	черный	желтый	4	1,5	2,1	24	10	BL117*OOBY
P	черный	белый	4	1,5	2,1	24	10	BL117*PPBW
	черный	желтый	4	1,5	2,1	24	10	BL117*PPBY
Q	черный	белый	4	1,5	2,1	24	10	BL117*QQBW
	черный	желтый	4	1,5	2,1	24	10	BL117*QQBY
R	черный	белый	4	1,5	2,1	24	10	BL117*RRBW
	черный	желтый	4	1,5	2,1	24	10	BL117*RRBY
S	черный	белый	4	1,5	2,1	24	10	BL117*SSBW
	черный	желтый	4	1,5	2,1	24	10	BL117*SSBY
T	черный	белый	4	1,5	2,1	24	10	BL117*TTBW
	черный	желтый	4	1,5	2,1	24	10	BL117*TTBY
U	черный	белый	4	1,5	2,1	24	10	BL117*UUBW
	черный	желтый	4	1,5	2,1	24	10	BL117*UUBY
V	черный	белый	4	1,5	2,1	24	10	BL117*VVBW
	черный	желтый	4	1,5	2,1	24	10	BL117*VVBY
W	черный	белый	4	1,5	2,1	24	10	BL117*WWBW
	черный	желтый	4	1,5	2,1	24	10	BL117*WWBY
X	черный	белый	4	1,5	2,1	24	10	BL117*XXBW
	черный	желтый	4	1,5	2,1	24	10	BL117*XXBY
Y	черный	белый	4	1,5	2,1	24	10	BL117*YYBW
	черный	желтый	4	1,5	2,1	24	10	BL117*YYBY
Z	черный	белый	4	1,5	2,1	24	10	BL117*ZZBW
	черный	желтый	4	1,5	2,1	24	10	BL117*ZZBY

* M – ширина 2,3 мм

G – ширина 3 мм (отсутствует в желто-черном исполнении)

Поддон для планок с символами

Назначение:

- более эффективное использование системы маркировки.

Отличительные особенности:

- планки с символами вставляются в четырехугольный поддон;
- удобный угол наклона упоров поддона позволяет с легкостью извлекать маркировочные элементы;
- поддон может вмещать 24 планки с маркировочными элементами любого типа: буквы, цифры, знаки, цвета.

Материал:

- пластик.

Размер, мм	Цвет	Упаковка, шт.	Код
147x190x18	черный	1	118

Язычок


119 М



119

Назначение:

- снятие маркировочных элементов с планок с их последующим вводом в нужную прозрачную полость трубочки.

Отличительные особенности:

- поставляется в двух размерах: длиной в 15 мм, применяемый для составления маркировочного шифра, длиной до 15 мм и длиной в 30 мм – для составления маркировочного шифра до 30 мм.

Размер, мм	Цвет	Упаковка, шт.	Код
15	оранжевый	1	119М/15
30	оранжевый	1	119М/30
15	металлик	1	119/15U
30	металлик	1	119/30U

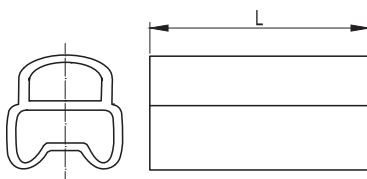
Крючок

Назначение:

- извлечение маркировочных элементов, уже введенных в прозрачную полость трубочки, в том случае, когда возникает необходимость в изменении составленной надписи.

Цвет	Упаковка, шт.	Код
Металл	5	120

Трубочка прозрачная, маркировочная



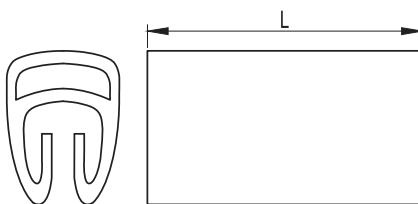
Материал:

- ПВХ.

Отличительные особенности:

- является вспомогательной деталью, которая легко и быстро насаживается на электропровод и поэтому используется чаще всего;
- имеет две полости: нижняя полость предназначена для насадки на электропровод или кабель, а верхняя – для ввода маркировочных элементов;
- технические характеристики материала делают это изделие водоустойчивым, не подверженным влиянию масел, пыли и кислот;
- допустимый предел температуры – от – 50 до + 80 °С.

Диаметр, мм	L, мм	Упаковка, шт.	Код
1,5–2,5	10	1000	201/10
	10	3000	201/10MC
	15	1000	201/15
	23	1000	201/23
	30	500	201/30
02–4	10	1000	202/10
	10	3000	202/10MC
	15	1000	202/15
	23	500	202/23
	30	500	202/30
04–7	10	500	203/10
	10	3000	203/10MC
	15	500	203/15
	23	500	203/23
	30	200	203/30
06–10	10	500	204/10
	15	500	204/15
	23	200	204/23
	30	200	204/30
10–14	10	200	205/10
	15	200	205/15
	23	200	205/23
	30	200	205/30
14–22	10	200	206/10
	15	200	206/15
	23	100	206/23
	30	100	206/30
22–30	10	50	207/10
	15	50	207/15
	23	50	207/23
	30	50	207/30
30–35	10	50	208/10
	15	50	208/15
	23	50	208/23
	30	50	208/30
35–40	10	50	209/10
	15	50	209/15
	23	50	209/23
	30	50	209/30

Трубочка защелкивающаяся, маркировочная

Назначение:

- для маркировки проводов без разъединения электрической цепи.

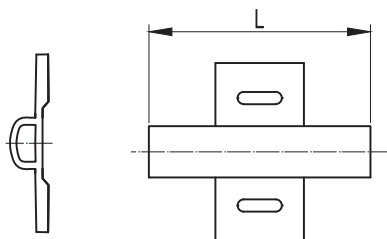
Материал:

- ПВХ.

Отличительные особенности:

- состоит из двух частей. Нижняя часть – непрозрачная, упругая и эластичная, насаживается на провод путем легкого нажатия сверху; верхняя часть – прозрачная и эластичная, предназначена для ввода маркировочных элементов.

Диаметр, мм	L, мм	Упаковка, шт.	Код
2-3,5	10	1000	301/10
	15	1000	301/15
	23	500	301/23
	30	500	301/30
2,8-5	10	1000	302/10
	15	1000	302/15
	23	500	302/23
	30	500	302/30
5-8	10	500	303/10
	15	500	303/15
	23	200	303/23
	30	200	303/30
8-10	10	500	304/10
	15	500	304/15
	23	200	304/23
	30	200	304/30

Трубочка для хомутов

Назначение:

- маркировка пучков проводов вдоль проводов.

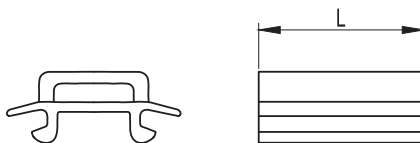
Материал:

- ПВХ.

Отличительные особенности:

- трубочка закрепляется на хомут шириной не более 5 мм.

L, мм	Упаковка, шт.	Код
23	200	130/23
30	200	130/30

Вставка для автоматических выключателей

Назначение:

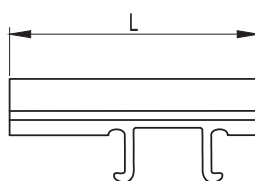
- маркировка автоматических выключателей.

Материал:

- ПВХ.

Автоматические выключатели	L, мм	Упаковка, шт.	Код
Finder/Lumberg	15	200	152I/150
Finder/Lumberg	25	200	152I/250
ABB	17	200	152N/170

Вставка вертикальная для клеммных зажимов



Назначение:

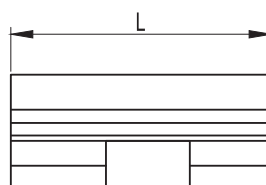
- маркировка клеммных зажимов различных производителей.

Материал:

- поликарбонат без галогенов.

Клеммный зажим	L, мм	Упаковка, шт.	Код
ДКС	15	200	175A/15
Entrelec	15	200	175C/15
Legrand Viking 1. Serie	15	200	175D/15
Phoenix C. Ilme	15	200	175E/15
Wiedmuller	15	200	175L/15

Вставка для реле



Назначение:

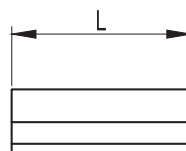
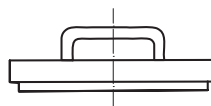
- маркировка реле различных производителей.

Материал:

- поликарбонат без галогенов.

Реле	L, мм	Упаковка, шт.	Код
Siemens Klockner-Moller	20	200	185G/20
Telemecanique	20	200	185M/20

Площадка самоклеящаяся



Материал:

- ПВХ.

Отличительные особенности:

- площадка состоит из прозрачной и мягкой частей, предназначенных для ввода маркировочных элементов, и из клейкой основы, защищенной легко снимаемой пленкой.

L, мм	Упаковка, шт.	Код
10	500	140/10
15	500	140/15
23	200	140/23
30	200	140/30

Наборы

Набор "STARTER KIT"


Отличительные особенности:

- набор наиболее популярных элементов системы маркировки, составленной специально для начального этапа работы.

Наименование	Кол-во, шт.	Код	Описание
Набор "STARTER KIT"	1	001SK/02	комплект маркировочных изделий, стартовый
Комплекующие	1	012A	чемоданчик для маркировочных изделий
	10	BL117M00BW	планка 2,3 с черными цифрами 0 на белом фоне
	10	BL117M01BW	планка 2,3 с черными цифрами 1 на белом фоне
	10	BL117M02BW	планка 2,3 с черными цифрами 2 на белом фоне
	10	BL117M03BW	планка 2,3 с черными цифрами 3 на белом фоне
	10	BL117M04BW	планка 2,3 с черными цифрами 4 на белом фоне
	10	BL117M05BW	планка 2,3 с черными цифрами 5 на белом фоне
	10	BL117M06BW	планка 2,3 с черными цифрами 6 на белом фоне
	10	BL117M07BW	планка 2,3 с черными цифрами 7 на белом фоне
	10	BL117M08BW	планка 2,3 с черными цифрами 8 на белом фоне
	10	BL117M09BW	планка 2,3 с черными цифрами 9 на белом фоне
	10	BL117MAABW	планка 2,3 с черными буквами А на белом фоне
	10	BL117MBBBW	планка 2,3 с черными буквами В на белом фоне
	10	BL117MCCBW	планка 2,3 с черными буквами С на белом фоне
	10	BL117MDCBW	планка 2,3 с черными буквами D на белом фоне
	10	BL117MEEBW	планка 2,3 с черными буквами E на белом фоне
	10	BL117MFFBW	планка 2,3 с черными буквами F на белом фоне
	10	BL117MGGBW	планка 2,3 с черными буквами G на белом фоне
	10	BL117MHHBW	планка 2,3 с черными буквами H на белом фоне
	10	BL117MIIBW	планка 2,3 с черными буквами I на белом фоне
	10	BL117MJJBW	планка 2,3 с черными буквами J на белом фоне
	10	BL117MKKBW	планка 2,3 с черными буквами K на белом фоне
	10	BL117MLLBW	планка 2,3 с черными буквами L на белом фоне
	10	BL117MMMBW	планка 2,3 с черными буквами M на белом фоне
	10	BL117MNNBW	планка 2,3 с черными буквами N на белом фоне
	10	BL117MPPBW	планка 2,3 с черными буквами P на белом фоне
	10	BL117MQQBW	планка 2,3 с черными буквами Q на белом фоне
	10	BL117MRRBW	планка 2,3 с черными буквами R на белом фоне
	10	BL117MSSBW	планка 2,3 с черными буквами S на белом фоне
	10	BL117MTTBW	планка 2,3 с черными буквами T на белом фоне
	10	BL117MUUBW	планка 2,3 с черными буквами U на белом фоне
	10	BL117MVVBW	планка 2,3 с черными буквами V на белом фоне
	10	BL117MWWBW	планка 2,3 с черными буквами W на белом фоне
	10	BL117MXXBW	планка 2,3 с черными буквами X на белом фоне
	10	BL117MYYBW	планка 2,3 с черными буквами Y на белом фоне
	10	BL117MZZBW	планка 2,3 с черными буквами Z на белом фоне
	10	BL117M10BW	планка 2,3 с черными символами "+" на белом фоне
	10	BL117M11BW	планка 2,3 с черными символами "-" на белом фоне
	10	BL117M12BW	планка 2,3 с черными символами "земля" на белом фоне
	10	BL117M13BW	планка 2,3 с черными символами "/" на белом фоне
	10	BL117MOOBW	планка 2,3 с черными буквами "O" на белом фоне
	10	BL117M999B	планка 2,3 черная
	10	BL117M999R	планка 2,3 красная
	10	BL117M999G	планка 2,3 зеленая
	10	BL117M999Y	планка 2,3 желтая
	10	BL117M999U	планка 2,3 синяя
1000	202/15	трубочка прозрачная, маркировочная, 2–4 мм, длина – 15 мм	
1	футболка	футболка	

Набор "MICRO KIT"



Отличительные особенности:

- самый маленький набор для удобства использования системы маркировки. В этом наборе могут быть компактно расположены все необходимые маркировочные элементы.

Наименование	Кол-во, шт.	Код	Описание
Набор "MICRO KIT"	1	003A	коробка для маркировочных изделий
Комплектующие	1	118	поддон для планок
	1	119/15U	инструмент "Язычок", металлический, рабочая часть 15 мм

Чемоданчик "TRASP BOX" для маркировочных элементов



Назначение:

- повышение удобства применения системы "маркировки". Необходимые маркировочные элементы могут быть очень компактно расположены в небольшом пространстве. Преимущество чемоданчика заключается в том, что в него можно поместить запас элементов для маркировки большого количества кабелей. Размеры чемоданчика: 275x150x60 мм.

Наименование	Кол-во, шт.	Код	Описание
Чемоданчик "TRASP BOX"	1	012A	чемоданчик для маркировочных изделий
Комплектующие	1	118	поддон для планок
	1	119/15U	инструмент "Язычок", металлический, рабочая часть 15 мм
	1	119/30U	инструмент "Язычок", металлический, рабочая часть 30 мм
	1	120	инструмент "Крючок", металлический

Пример монтажа

Работа с системой маркировки трубочками



Вставьте планки с символами в поддон для планок. Код 118. После того как планки с нужными символами вставлены, можно извлекать маркировочные элементы с помощью язычка (коды 119/15U или 119/30U), в зависимости от длины таблички.



Символика, составленная из одного или более элементов, полностью набирается непосредственно на язычок, с которого она затем вводится в полость трубочки.



После введения маркировочных элементов в верхнюю полость трубочки производится легкое нажатие большим пальцем левой руки на конец трубочки с тем, чтобы вытащить язычок из полости трубочки.

Колечки маркировочные

Назначение:

- формирование целостной маркировочной надписи на кабелях.

Материал:

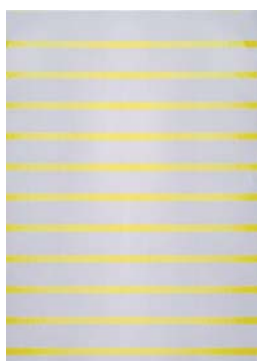
- ПВХ.

Отличительные особенности:

- гибкий и эластичный материал изготовления (ПВХ) позволяет производить легкое соединение колечек.

Символ	Диаметр кабеля, мм	Цвет символа	Цвет основания	Упаковка, шт.	Код
0	1,3-2,5	черный	желтый	1000	AZO200BY
1	1,3-2,5	черный	желтый	1000	AZO201BY
2	1,3-2,5	черный	желтый	1000	AZO202BY
3	1,3-2,5	черный	желтый	1000	AZO203BY
4	1,3-2,5	черный	желтый	1000	AZO204BY
5	1,3-2,5	черный	желтый	1000	AZO205BY
6	1,3-2,5	черный	желтый	1000	AZO206BY
7	1,3-2,5	черный	желтый	1000	AZO207BY
8	1,3-2,5	черный	желтый	1000	AZO208BY
9	1,3-2,5	черный	желтый	1000	AZO209BY
+	1,3-2,5	черный	желтый	1000	AZO210BY
-	1,3-2,5	черный	желтый	1000	AZO211BY
земля	1,3-2,5	черный	желтый	1000	AZO212BY
/	1,3-2,5	черный	желтый	1000	AZO213BY
.	1,3-2,5	черный	желтый	1000	AZO214BY
A	1,3-2,5	черный	желтый	1000	AZO2AABY
B	1,3-2,5	черный	желтый	1000	AZO2BBBY
C	1,3-2,5	черный	желтый	1000	AZO2CCBY
D	1,3-2,5	черный	желтый	1000	AZO2DDBY
E	1,3-2,5	черный	желтый	1000	AZO2EEBY
F	1,3-2,5	черный	желтый	1000	AZO2FFBY
G	1,3-2,5	черный	желтый	1000	AZO2GGBY
H	1,3-2,5	черный	желтый	1000	AZO2HHBY
I	1,3-2,5	черный	желтый	1000	AZO2IIBY
J	1,3-2,5	черный	желтый	1000	AZO2JBY
K	1,3-2,5	черный	желтый	1000	AZO2KKBY
L	1,3-2,5	черный	желтый	1000	AZO2LLBY
M	1,3-2,5	черный	желтый	1000	AZO2MMBY
N	1,3-2,5	черный	желтый	1000	AZO2NNBY
O	1,3-2,5	черный	желтый	1000	AZO2OBY
P	1,3-2,5	черный	желтый	1000	AZO2PPBY
Q	1,3-2,5	черный	желтый	1000	AZO2QQBY
R	1,3-2,5	черный	желтый	1000	AZO2RRBY
S	1,3-2,5	черный	желтый	1000	AZO2SSBY
T	1,3-2,5	черный	желтый	1000	AZO2TTY
U	1,3-2,5	черный	желтый	1000	AZO2UUBY
V	1,3-2,5	черный	желтый	1000	AZO2VBY
W	1,3-2,5	черный	желтый	1000	AZO2WWBY
X	1,3-2,5	черный	желтый	1000	AZO2XXBY
Y	1,3-2,5	черный	желтый	1000	AZO2YYBY
Z	1,3-2,5	черный	желтый	1000	AZO2ZZBY
0	2,5-4	черный	желтый	1000	AZO300BY
1	2,5-4	черный	желтый	1000	AZO301BY
2	2,5-4	черный	желтый	1000	AZO302BY
3	2,5-4	черный	желтый	1000	AZO303BY
4	2,5-4	черный	желтый	1000	AZO304BY
5	2,5-4	черный	желтый	1000	AZO305BY
6	2,5-4	черный	желтый	1000	AZO306BY
7	2,5-4	черный	желтый	1000	AZO307BY
8	2,5-4	черный	желтый	1000	AZO308BY
9	2,5-4	черный	желтый	1000	AZO309BY
+	2,5-4	черный	желтый	1000	AZO310BY
-	2,5-4	черный	желтый	1000	AZO311BY
земля	2,5-4	черный	желтый	1000	AZO312BY
/	2,5-4	черный	желтый	1000	AZO313BY
.	2,5-4	черный	желтый	1000	AZO314BY
A	2,5-4	черный	желтый	1000	AZO3AABY
B	2,5-4	черный	желтый	1000	AZO3BBBY
C	2,5-4	черный	желтый	1000	AZO3CCBY
D	2,5-4	черный	желтый	1000	AZO3DDBY
E	2,5-4	черный	желтый	1000	AZO3EEBY
F	2,5-4	черный	желтый	1000	AZO3FFBY

Символ	Диаметр кабеля, мм	Цвет символа	Цвет основания	Упаковка, шт.	Код
G	2,5-4	черный	желтый	1000	AZO3GGBY
H	2,5-4	черный	желтый	1000	AZO3HNBY
I	2,5-4	черный	желтый	1000	AZO3IIBY
J	2,5-4	черный	желтый	1000	AZO3JJBY
K	2,5-4	черный	желтый	1000	AZO3KKBY
L	2,5-4	черный	желтый	1000	AZO3LLBY
M	2,5-4	черный	желтый	1000	AZO3MMBY
N	2,5-4	черный	желтый	1000	AZO3NNBY
O	2,5-4	черный	желтый	1000	AZO3OUBY
P	2,5-4	черный	желтый	1000	AZO3PPBY
Q	2,5-4	черный	желтый	1000	AZO3QQBY
R	2,5-4	черный	желтый	1000	AZO3RRBY
S	2,5-4	черный	желтый	1000	AZO3SSBY
T	2,5-4	черный	желтый	1000	AZO3TTBY
U	2,5-4	черный	желтый	1000	AZO3UUBY
V	2,5-4	черный	желтый	1000	AZO3VVBY
W	2,5-4	черный	желтый	1000	AZO3WWBY
X	2,5-4	черный	желтый	1000	AZO3XXBY
Y	2,5-4	черный	желтый	1000	AZO3YYBY
Z	2,5-4	черный	желтый	1000	AZO3ZZBY
0	4-8	черный	желтый	500	AZS400BY
1	4-8	черный	желтый	500	AZS401BY
2	4-8	черный	желтый	500	AZS402BY
3	4-8	черный	желтый	500	AZS403BY
4	4-8	черный	желтый	500	AZS404BY
5	4-8	черный	желтый	500	AZS405BY
6	4-8	черный	желтый	500	AZS406BY
7	4-8	черный	желтый	500	AZS407BY
8	4-8	черный	желтый	500	AZS408BY
9	4-8	черный	желтый	500	AZS409BY
+	4-8	черный	желтый	500	AZS410BY
-	4-8	черный	желтый	500	AZS411BY
земля	4-8	черный	желтый	500	AZS412BY
/	4-8	черный	желтый	500	AZS413BY
.	4-8	черный	желтый	500	AZS414BY
A	4-8	черный	желтый	500	AZS4AABY
B	4-8	черный	желтый	500	AZS4BBBY
C	4-8	черный	желтый	500	AZS4CCBY
D	4-8	черный	желтый	500	AZS4DDBY
E	4-8	черный	желтый	500	AZS4EEBY
F	4-8	черный	желтый	500	AZS4FFBY
G	4-8	черный	желтый	500	AZS4GGBY
H	4-8	черный	желтый	500	AZS4HNBY
I	4-8	черный	желтый	500	AZS4IIBY
J	4-8	черный	желтый	500	AZS4JJBY
K	4-8	черный	желтый	500	AZS4KKBY
L	4-8	черный	желтый	500	AZS4LLBY
M	4-8	черный	желтый	500	AZS4MMBY
N	4-8	черный	желтый	500	AZS4NNBY
O	4-8	черный	желтый	500	AZS4OUBY
P	4-8	черный	желтый	500	AZS4PPBY
Q	4-8	черный	желтый	500	AZS4QQBY
R	4-8	черный	желтый	500	AZS4RRBY
S	4-8	черный	желтый	500	AZS4SSBY
T	4-8	черный	желтый	500	AZS4TTBY
U	4-8	черный	желтый	500	AZS4UUBY
V	4-8	черный	желтый	500	AZS4VVBY
W	4-8	черный	желтый	500	AZS4WWBY
X	4-8	черный	желтый	500	AZS4XXBY
Y	4-8	черный	желтый	500	AZS4YYBY
Z	4-8	черный	желтый	500	AZS4ZZBY

Маркировочная лента

Назначение:

- идентификация кабеля.

Материал:

- ПВХ;
- имеет защитную прозрачную часть.

Отличительные особенности:

- от -10 до +80 °С;
- устойчивость к бензину гептану, жирам, керосину, JP4;
- высокая устойчивость к маслам, маслосодержащим продуктам и растворителям.

Размер ленты, мм	Поле для надписи, мм	Упаковка, шт.	Код
12,7x25,4	6,35x12,7	880 (5 листов А4)	LB10064
12,7x38,1	10,58x12,7	560 (5 листов А4)	LB10264
12,7x63,5	19,05x12,7	320 (5 листов А4)	LB10462
25,4x38,1	12,7x25,4	240 (5 листов А4)	LB20264
25,4x63,5	19,05x25,4	160 (5 листов А4)	LB20462
38,1x63,5	19,05x38,1	100 (5 листов А4)	LB20464
25,4x88,9	25,4x25,4	120 (5 листов А4)	LB20662
38,1x88,9	25,4x38,1	75 (5 листов А4)	LB20664
38,1x279,4	76,2x38,1	25 (5 листов А4)	LB20962

Маркировочные таблички под лазерный принтер

Назначение:

- под лазерный принтер формата А4.

Материал:

- полиэстер.

Температура эксплуатации:

- от -40 до +150 °С.

Размеры, мм	Упаковка, шт.	Код
6x15	3300 (10 листов А4)	SITFP0615*
9x12	2860 (10 листов А4)	SITFP0912*
9x15	2420 (10 листов А4)	SITFP0915*
9x60	660 (10 листов А4)	SITFP0960*
10x20	1680 (10 листов А4)	SITFP1020*
27x15	990 (10 листов А4)	SITFP2715*
27x27	540 (10 листов А4)	SITFP2727*
278x210	10 (10 листов А4)	SITFP278210*

* E – серый, M – металллик, W – белый, Y – желтый (кроме SITFP2727)

Самоламинирующиеся таблички для маркировки кабеля под лазерный принтер



Назначение:

- под лазерный принтер формата А4.

Отличительные особенности:

- наличие защитной прозрачной части.

Материал:

- полиэстер.

Температура эксплуатации:

- от -40 до +150 °С.

Размеры таблички, мм	Поле для надписи, мм	Упаковка, шт.	Код
23x12	12x9,5	1300 (10 листов А4)	SITFL02312*
38x12	12x12	910 (10 листов А4)	SITFL03812*
44x20	20x12	480 (10 листов А4)	SITFL04420*
62x25	25x18	280 (10 листов А4)	SITFL06225*
104x25	25x25	140 (10 листов А4)	SITFL10425*
150x25	25x38	70 (10 листов А4)	SITFL15025*

* W – белый, Y – желтый

Перманентные шариковые ручки (маркеры)



Назначение:

- нанесение символов на маркировочные ленты и самоклеящиеся этикетки.

Отличительные особенности:

- водостойкость;
- высокая устойчивость к УФ-излучению, черный и синий цвет.

Цвет	Толщина линии, мм	Упаковка, шт.	Код
Черный	0,4	5	UP1S
	0,7	5	UP1F
	1	5	UP1M
Красный	0,4	5	UP2S
	0,7	5	UP2F
	1	5	UP2M
Синий	0,4	5	UP3S
	0,7	5	UP3F
	1	5	UP3M
Зеленый	0,4	5	UP4S
	0,7	5	UP4F
	1	5	UP4M

Принтеры

Характеристики

Технические характеристики

Алфавит	латиница
Ориентация печати	горизонтальная, вертикальная
Питание	6 батареек типа AA или Адаптер 230 В (поставляется отдельно)
Температура эксплуатации	от +4 до +40 °С
Влажность	от 10 до 90 %

Принтер EGO1PRO


Назначение:

- маркировка кабеля, проводов, телекоммуникационных шкафов, пультов управления.

Отличительные особенности:

- ширина лент – 6, 9, 12, 19 мм;
- эргономичный дизайн;
- жидкокристаллический дисплей, двухстрочный;
- печать штрих-кодов EAN 39 и 128 на ленте 19 мм;
- дополнительная подсветка дисплея;
- 5 размеров шрифта;
- печать 4 строки на 19 мм; 2 строки на 12 мм, 9 мм; 1 строки на 6 мм.

Комплект поставки:

- резиновый чехол для защиты от ударов;
- пробный виниловый картридж 19 мм.

Описание	Размеры, мм	Вес, г	Упаковка, шт.	Код
Принтер мобильный EGO1PRO	114x212x70	519	1	GR1PRO

Аксессуары для EGO1PRO

Описание	Упаковка, шт.	Код
Адаптер 220В	1	GRAADAPTER
Аккумулятор	1	GRABATPACK
Чемодан пластиковый	1	GRAHCASE

Принтер EGO4YOU


Назначение:

- маркировка кабеля, проводов, телекоммуникационных шкафов, пультов управления.

Отличительные особенности:

- ширина лент – 9, 12 мм;
- эргономичный дизайн;
- автоматическое отключение принтера – продлевает срок службы батареек.

Комплект поставки:

- пробный виниловый картридж 12 мм.

Описание	Размеры, мм	Вес, г	Упаковка, шт.	Код
Принтер мобильный EGO4YOU	100x150x65	340	1	GR4YOU

Картриджи

Термоусаживаемая трубка



Материал	Ширина, мм	Длина, мм	Цвет	Упаковка, шт.	Код
Полиолефин	9	1,5	желтый	5	GRCHS09Y
		1,5	белый	5	GRCHS09W
	12	1,5	желтый	5	GRCHS12Y
		1,5	белый	5	GRCHS12W
	19	1,5	желтый	5	GRCHS19Y
		1,5	белый	5	GRCHS19W

Лента с клеевой основой



Материал	Ширина, мм	Длина, м	Цвет	Упаковка, шт.	Код
Винил	9	5,5	белый	5	GRCVI09W
	12	5,5	белый	5	GRCVI12W
	12	5,5	желтый	5	GRCVI12Y
	19	5,5	оранжевый	5	GRCVI19O
	19	5,5	красный	5	GRCVI19R
	19	5,5	белый	5	GRCVI19W
	19	5,5	желтый	5	GRCVI19Y
Полиэстер	9	5,5	металлик	5	GRCPO09M
	9	5,5	прозрачный	5	GRCPO09T
	9	5,5	белый	5	GRCPO09W
	12	5,5	металлик	5	GRCPO12M
	12	5,5	белый	5	GRCPO12W
	19	5,5	металлик	5	GRCPO19M
	19	5,5	белый	5	GRCPO19W
Нейлон	12	3,5	белый	5	GRCNY12W
	12	3,5	желтый	5	GRCNY12Y
	19	3,5	белый	5	GRCNY19W
	19	3,5	желтый	5	GRCNY19Y

Лента без клеевой основы



Материал	Ширина, мм	Длина, мм	Цвет	Упаковка, шт.	Код
Полипропилен	6	5,5	белый	5	GRCNA06W
	9	5,5	белый	5	GRCNA09W
	12	5,5	белый	5	GRCNA12W
	19	5,5	желтый	5	GRCNA19Y